

УТВЕРЖДАЮ

Начальник отдела

по Кавалеровскому

муниципальному району

департаamenta труда

и социального развития

Приморского края

Л.А. Астахова Л.А. Астахова

« 06 » 07 2017г.



АКТ ОБСЛЕДОВАНИЯ
объекта социальной инфраструктуры
К ПАСПОРТУ ДОСТУПНОСТИ ОСИ
№ 2КП-212-21

Кавалеровский муниципальный район
Приморского края

« ____ » _____ 2017г.

1. Общие сведения об объекте

1.1. Наименование (вид) объекта Муниципальное образовательное бюджетное учреждение дополнительного образования «Центр детского творчества» п. Кавалерово

1.2. Адрес объекта 692413, Приморский край, п. Кавалерово, ул. Арсеньева, 83

1.3. Сведения о размещении объекта:

- часть 1-го этажа жилого дома, 600 кв.м

- наличие прилегающего земельного участка (да, нет); нет

1.4. Год постройки здания 1969, последнего капитального ремонта -

1.5. Дата предстоящих плановых ремонтных работ: текущего 2017г., капитального

=

сведения об организации, расположенной на объекте

1.6. Название организации (учреждения), Муниципальное образовательное бюджетное учреждение дополнительного образования «Центр детского творчества» п. Кавалерово Кавалеровского муниципального района Приморского края (полное юридическое наименование – согласно Уставу, краткое наименование) МОБУ ДО ЦДТ

1.7. Юридический адрес организации (учреждения) 692413 п.Кавалерово, ул. Арсеньева, 83

2. Характеристика деятельности организации на объекте

Дополнительная информация: образование

- реализация дополнительных образовательных программ, программ внеурочной деятельности;

- организации выставок, конференций, семинаров, культурно-массовых и досугово-развивающих мероприятий в рамках образовательной и воспитательной деятельности;

- организация летнего отдыха детей.

3. Состояние доступности объекта

3.1 Путь следования к объекту пассажирским транспортом

(описать маршрут движения с использованием пассажирского транспорта)

маршрут № 103, № 102, № 101 пассажирского транспорта (автобусы, микроавтобусы),

наличие адаптированного пассажирского транспорта к объекту нет

3.2 Путь к объекту от ближайшей остановки пассажирского транспорта:

3.2.1 расстояние до объекта от остановки транспорта 270 м

3.2.2 время движения (пешком) 5-7 мин.

3.2.3 наличие выделенного от проезжей части пешеходного пути (*да, нет*) нет,

3.2.4 Перекрестки: *нерегулируемые; регулируемые, со звуковой сигнализацией, таймером;* нет

3.2.5 Информация на пути следования к объекту: *акустическая, тактильная, визуальная;* нет

3.2.6 Перепады высоты на пути: *есть;* нет (описать)

Их обустройство для инвалидов на коляске: *да;* нет

3.3 Организация доступности объекта для инвалидов – форма обслуживания*

№ п/п	Категория инвалидов (вид нарушения)	Вариант организации доступности объекта (формы обслуживания)*
1.	Все категории инвалидов и МГН	ДУ
	<i>в том числе инвалиды:</i>	
2	передвигающиеся на креслах-колясках	ДУ
3	с нарушениями опорно-двигательного аппарата	ДУ
4	с нарушениями зрения	ДУ
5	с нарушениями слуха	ДУ
6	с нарушениями умственного развития	ДУ

* - указывается один из вариантов: «А», «Б», «ДУ», «ВНД»

3.4. Состояние доступности основных структурно-функциональных зон

№ п/п	Основные структурно-функциональные зоны	Состояние доступности, в том числе для основных категорий инвалидов**	Приложение	
			№ на плане	№ фото
1	Территория, прилегающая к зданию (участок)	ДП-И(Г,У), ДЧ-И(О), ДУ-И(К,С)	-	1,2,3,4

2	Вход (входы) в здание	ДП-И (Г, У), ДЧ-И(О), ДУ- И(К,С),	1	5,6,7,8,9
3	Путь (пути) движения внутри здания (в т.ч. пути эвакуации)	ДЧ-И (О, Г, У), ДУ-И (К,С)	4,9,21,24,28	10,11,12
4	Зона целевого назначения здания (целевого посещения объекта)	ДЧ-И (О) ДУ-И (К,С,Г,У)	10,14,19,23	13,14,15
5	Санитарно-гигиенические помещения	ДП-И (Г, У), ДЧ-И (О), ДУ-И(С) ВНД-И (К)	26,27,28	16,17,18
6	Система информации и связи (на всех зонах)	ДЧ-И (К, О, Г, У), ДУ-И (С)	-	19,20,21,22
7	Пути движения к объекту (от остановки транспорта)	ДП-И (О, Г, У), ДЧ-И (К, С)	-	23,24

** Указывается: ДП-В - доступно полностью всем; ДП-И (К, О, С, Г, У) – доступно полностью избирательно (указать категории инвалидов); ДЧ-В - доступно частично всем; ДЧ-И (К, О, С, Г, У) – доступно частично избирательно (указать категории инвалидов); ДУ - доступно условно, ВНД - недоступно

3.5. ИТОГОВОЕ ЗАКЛЮЧЕНИЕ о состоянии доступности ОСИ:

ДЧ-И, (О,Г,У) ДУ-И (К,С), в связи с тем, что необходимо: отремонтировать пути движения на территории, оборудовать путь движения бордюрами по краям пешеходных путей, высотой не менее 0,05м., либо тактильными плитами. На прилегающей территории имеется неорганизованная парковка для МГН, требуется установка знака, нанесение контуров парковочного места. Удлинить поручни на лестнице (завершающие части должны быть закруглены и длиннее на 0,3 м.), нанести тактильные плитки, обозначающие первую и последнюю ступень лестницы (либо контрастно окрасить). Обеспечить поверхность входной площадки и тамбура, нескользящую при намокании, установить предупредительные тактильные плитки. Установить крепление двери с задержкой автоматического закрывания не менее 5 сек. Занизить пороги. Оснастить двери тамбура смотровыми панелями из прозрачного ударопрочного материала. Оснастить предупредительной тактильной плиткой на поворотах, местах препятствий в коридоре; дублировать рельефными знаками двери кабинетов, занизить пороги. Приобрести столы для индивидуального пользования инвалидов (К), высота которых не более 0,8 м. дублировать рельефными знаками обозначение дверей кабинетов. При обслуживании детей - инвалидов (К,С,Г,У) доступность условная, так как любой из них нуждается в помощи персонала учреждения. Расширение туалетной комнаты технически невозможно. Оборудовать поручнями, откидными сиденьями, крючками для одежды, костылей и др. принадлежностей, установить водопроводные краны рычажного или нажимного действия, выключатели на высоте 80 см, занизить пороги. Размер печатных знаков мал для рассмотрения на расстоянии. Отсутствие тактильных и акустических средств информации возместится специалистами учреждения персонально каждому инвалиду.

4. Управленческое решение (проект)

4.1. Рекомендации по адаптации основных структурных элементов объекта:

№ п/п	Основные структурно-функциональные зоны объекта	Рекомендации по адаптации объекта (вид работы)*
-------	---	---

1	Территория, прилегающая к зданию (участок)	Текущий ремонт
2	Вход (входы) в здание	Текущий ремонт
3	Путь (пути) движения внутри здания (в т.ч. пути эвакуации)	Текущий ремонт
4	Зона целевого назначения здания (целевого посещения объекта)	Текущий ремонт
5	Санитарно-гигиенические помещения	Текущий ремонт
6	Система информации на объекте (на всех зонах)	Текущий ремонт
7	Пути движения к объекту (от остановки транспорта)	Текущий ремонт
8.	Все зоны и участки	Текущий ремонт

*- указывается один из вариантов (видов работ): не нуждается; ремонт (текущий, капитальный); индивидуальное решение с ТСР; технические решения невозможны – организация альтернативной формы обслуживания

4.2. Период проведения работ до 2015 – 2016 гг. в рамках исполнения подпрограммы «Доступная среда 2014 – 2017 годы»

4.3 Ожидаемый результат (по состоянию доступности) после выполнения работ по адаптации полная доступность объекта для получения услуг для категорий инвалидов (О,Г,У,С), для инвалидов (К) доступность условная, с помощью работников учреждения.

Оценка результата исполнения программы, плана (по состоянию доступности) ДП-И (О,Г,У,С), ДУ-И(К).

4.4. Для принятия решения требуется, не требуется (нужное подчеркнуть):

4.4.1. согласование на Комиссии _____

(наименование Комиссии по координации деятельности в сфере обеспечения доступной среды жизнедеятельности для инвалидов и других МГН)

4.4.2. согласование работ с надзорными органами (в сфере проектирования и строительства, архитектуры, охраны памятников, другое - указать)

4.4.3. техническая экспертиза; разработка проектно-сметной документации;

4.4.4. согласование с вышестоящей организацией (собственником объекта) - требуется;

4.4.5. согласование с общественными организациями инвалидов - да;

4.4.6. другое _____

Имеется заключение уполномоченной организации о состоянии доступности объекта (наименование документа и издавшей его организации, дата) - не имеем

4.7. Администрация Приморского края, департамент труда и социального развития Приморского края, сайт «Доступная среда. Учимся жить вместе» (www.zhit-vместе.ru), карта доступности Приморского края.

(наименование сайта, портала)

5. Особые отметки

ПРИЛОЖЕНИЯ:

Результаты обследования:

- | | |
|--|----------------|
| 1. Территории, прилегающей к объекту | на <u>2</u> л. |
| 2. Входа (входов) в здание | на <u>2</u> л. |
| 3. Путей движения в здании | на <u>2</u> л. |
| 4. Зоны целевого назначения объекта | на <u>2</u> л. |
| 5. Санитарно-гигиенических помещений | на <u>3</u> л. |
| 6. Системы информации (и связи) на объекте | на <u>2</u> л. |

Результаты фотофиксации на объекте на 24 шт. на 8 л.

План МОБУ ДО ЦДТ на 1 л., экспликация на 1 л.

Руководитель

рабочей группы:

директор МОБУ ДО ЦДТ Привалихина И.А.

(Должность, Ф.И.О.)



(Подпись)

Члены рабочей группы

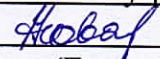
Завхоз МОБУ ДО ЦДТ Удовиченко Е.В.

(Должность, Ф.И.О.)



(Подпись)

старший инспектор отдела по Кавалеровскому муниципальному району ДТиСР
Приморского края Ковальчук А.В



(Подпись)

представители общественных
организаций инвалидов

заместитель председателя общества инвалидов Кавалеровского района

Терешкин И.И.

(должность, Ф.И.О.)



(Подпись)

I Результаты обследования:

1. Территории, прилегающей к зданию (участка)

Муниципальное образовательное бюджетное учреждение дополнительного образования «Центр детского творчества»

п. Кавалерово, ул. Арсеньева, 83

Наименование объекта, адрес

№ п/п	Наименование функционально-планировочного элемента	Наличие элемента			Выявленные нарушения и замечания		Работы по адаптации объектов	
		есть/нет	№ на плане	№ фото	Содержание	Значимо для инвалида (категория)	Содержание	Виды работ
1.1	Вход (входы) на территорию	нет		1,2				
1.2	Путь (пути) движения на территории	да		3,4	частично нарушено покрытие, отсутствуют тактильные средства на покрытии пешеходных путей;	К,О,С	Отремонтировать пути движения на территории, оборудовать путь движения бордюрами по краям пешеходных путей, высотой не менее 0,05м. либо тактильными плитами	ТР
1.3	Лестница (наружная)	нет						
1.4	Пандус (наружный)	нет						
1.5	Автостоянка и парковка	нет			Имеется неорганизованная стоянка для автотранспорта	К,О	Установить знак, обозначить стоянку для МГН	ТР
	ОБЩИЕ требования к зоне				Беспрепятственное и удобное передвижение МГН по участку к зданию; информационна	К, О, С, Г, У		

					я поддержка на всех путях движения МГН; наличие гигиенических сертификатов на материалы (оснащение, оборудование, изделия), используемые инвалидами или контактирующие с ними			
--	--	--	--	--	---	--	--	--

II Заключение по зоне:

Наименование структурно-функциональной зоны	Состояние доступности.* (к пункту 3.4 Акта обследования ОСИ)	Приложение		Рекомендации по адаптации (вид работы)** к пункту 4.1 Акта обследования ОСИ
		№ на плане	№ фото	
Территория прилегающая к зданию	ДП-И (Г,У), ДЧ-И (О), ДУ-И(К,С)	-	1,2,3,4	Текущий ремонт

* указывается: ДП-В - доступно полностью всем; ДП-И (К, О, С, Г, У) – доступно полностью избирательно (указать категории инвалидов); ДЧ-В - доступно частично всем; ДЧ-И (К, О, С, Г, У) – доступно частично избирательно (указать категории инвалидов); ДУ - доступно условно, ВНД - недоступно

**указывается один из вариантов: не нуждается; ремонт (текущий, капитальный); индивидуальное решение с ТСР; технические решения невозможны – организация альтернативной формы обслуживания

Комментарий к заключению: Отремонтировать пути движения на территории. Оборудовать путь движения бордюрами по краям пешеходных путей, высотой не менее 0,05м., либо тактильными плитами. На прилегающей территории имеется неорганизованная парковка для МГН, требуется установка знака, нанесение контуров парковочного места.

Фото 1

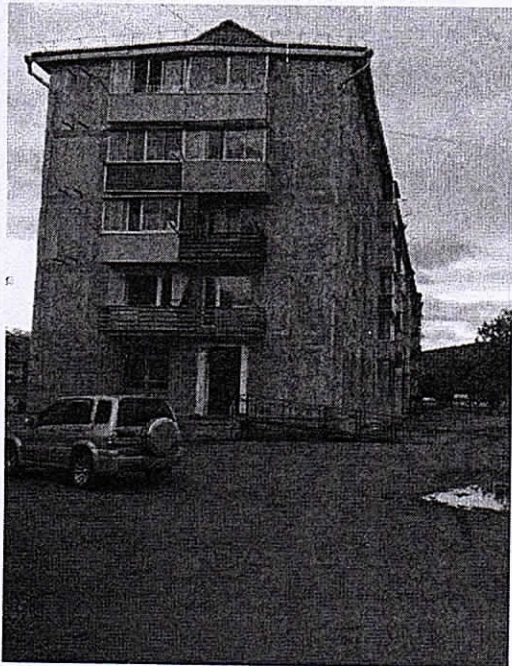


Фото 2

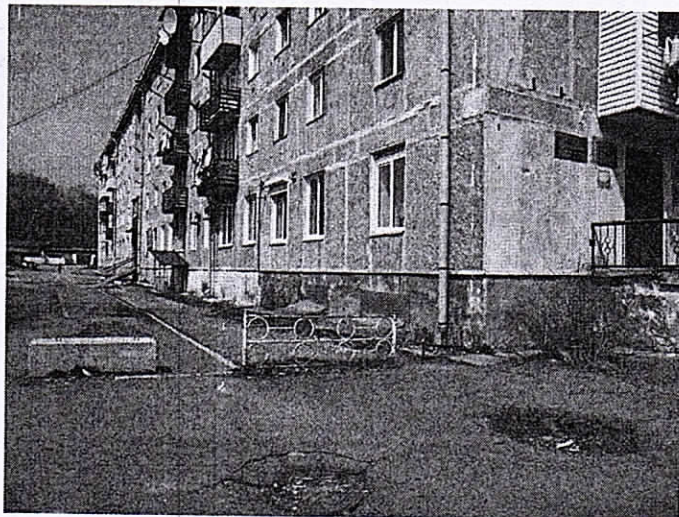


Фото 3

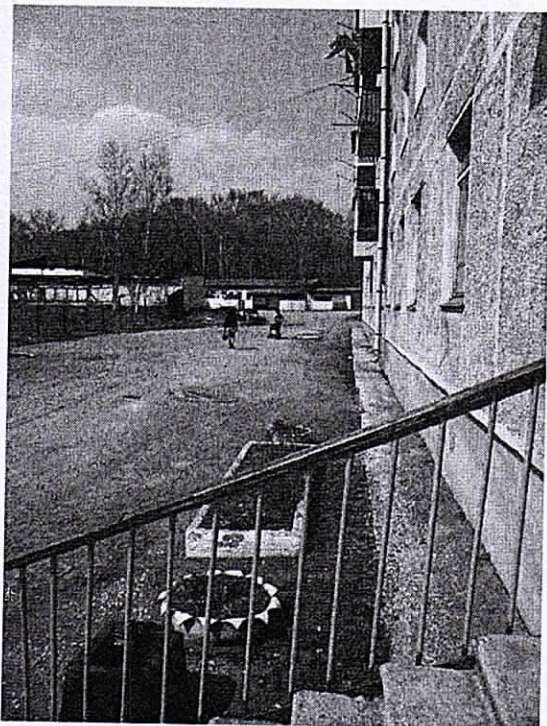


Фото 4



**I Результаты обследования:
2. Входа (входов) в здание**

Муниципальное образовательное бюджетное учреждение дополнительного образования «Центр детского творчества»
п. Кавалерово, ул. Арсеньева, 83
Наименование объекта, адрес

№ п/п	Наименование функционально-планировочного элемента	Наличие элемента			Выявленные нарушения и замечания		Работы по адаптации объектов	
		есть/ нет	№ на плане	№ фото	Содержание	Значимо для инвалида (категор)	Содержание	Виды работ
2.1	Лестница (наружная)	есть		5,6, 8	оборудовать такти. льными плитками обозначающие первую и последнюю ступени лестницы (либо контрастно окрасить); удлинить поручни (завершающие части должны быть закруглены и длинее на 0,3 м.). Необходим косметический ремонт ступеней.	О, С	Удлинить поручни, нанести тактильные плитки, обозначающие первую и последнюю ступень лестницы (либо контрастно окрасить). Произвести косметический ремонт ступеней.	ТР
2.2	Пандус (наружный)	есть		8,9	Не выявлено	К		
2.3	Входная площадка (перед дверью)	есть		5,6, 8	Поверхность скользит при намокании; отсутствуют предупредительные тактильные плитки	К,О,С Г,У	Обеспечить поверхность, нескользящую при намокании, установить предупредительные тактильные плитки	ТР
2.4	Дверь (входная)	есть		6,8, 9	На двери запасного выхода нет дверного доводчика, перепад высоты в дверном проеме 0.07м.; в дверях тамбура отсутствуют смотровые панели из прозрачного ударопрочного	К,О,С Г,У	Установить крепление двери с задержкой автоматического закрывания не менее 5 сек. Занизить порог. Оснастить двери тамбура	ТР

					материала		смотровыми панелями из прозрачного ударопрочного материала	
2.5	Тамбур	есть	22	7	Покрывало пола допускает скольжение при намокании. Пороги выше 2,5 см.	К,О,С Г,У	Нанести нескользящее покрытие. Занизить пороги.	ТР
	ОБЩИЕ требования к зоне				Как минимум один вход, приспособленный для МГН; гигиенические сертификаты на материалы (оснащение, оборудование, изделия, приборы), используемые инвалидами или контактирующие с ними	К,О,С Г,У		

II Заключение по зоне:

Наименование структурно-функциональной зоны	Состояние доступности* (к пункту 3.4 Акта обследования ОСИ)	Приложение		Рекомендации по адаптации (вид работы)** к пункту 4.1 Акта обследования ОСИ
		№ на плане	№ фото	
Вход (входы) в здание	ДП-И (Г, У), ДЧ-И (О), ДУ-И (К,С)	1,2	5,6,7,8,9	текущий ремонт

* указывается: ДП-В - доступно полностью всем; ДП-И (К, О, С, Г, У) – доступно полностью избирательно (указать категории инвалидов); ДЧ-В - доступно частично всем; ДЧ-И (К, О, С, Г, У) – доступно частично избирательно (указать категории инвалидов); ДУ - доступно условно, ВНД - недоступно

**указывается один из вариантов: не нуждается; ремонт (текущий, капитальный); индивидуальное решение с ТСП; технические решения невозможны – организация альтернативной формы обслуживания

Комментарий к заключению:

Удлинить поручни на лестнице (завершающие части должны быть закруглены и длиннее на 0,3 м.), нанести тактильные плитки, обозначающие первую и последнюю ступень лестницы (либо контрастно окрасить). Произвести косметический ремонт ступеней входной лестницы. Обеспечить поверхность входной площадки и тамбура, нескользящую при намокании, установить предупредительные тактильные плитки. Установить крепление двери с задержкой автоматического закрывания не менее 5 сек. Занизить пороги. Оснастить двери тамбура смотровыми панелями из прозрачного ударопрочного материала.

Был установлен пандус для МГН к запасному выходу, установлена кнопка вызова персонала с ее информационным обозначением. Что позволит инвалидам (К) беспрепятственно (с помощью персонала) попасть на объект.

Фото 5



Фото 6

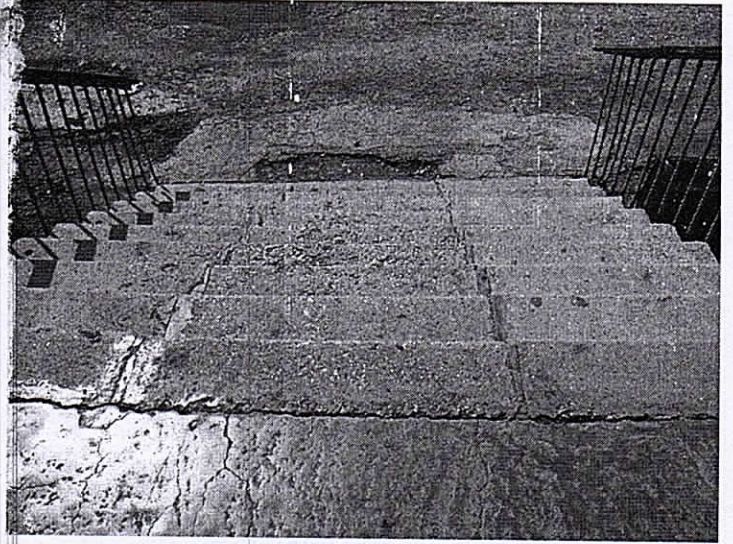
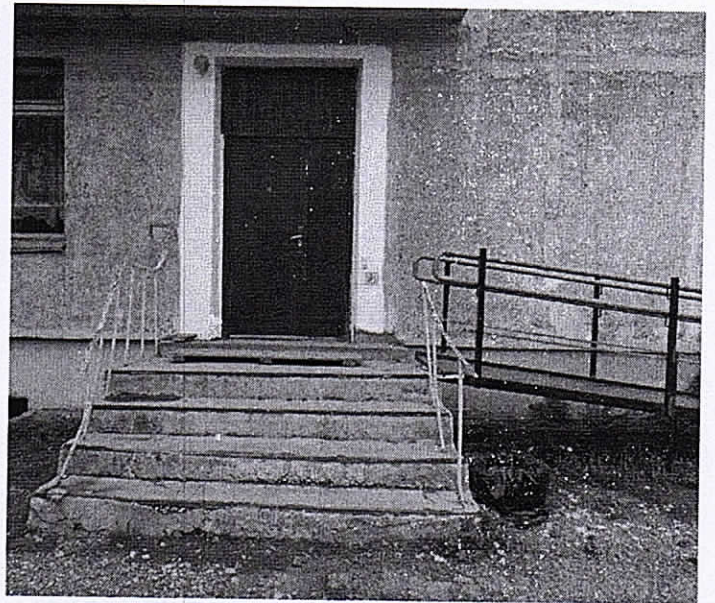


Фото 7



Фото 8



5.2	Душевая/ ванная комната	нет						
5.3	Бытовая комната (гардеробная)	нет						
	ОБЩИЕ требования к зоне				<p>Не менее одной универсальной кабины, доступной для всех категорий граждан; установка поручней, штанг, поворотных или откидных сидений: в универсальной кабине, в других санитарно-гигиенических помещениях для всех категорий граждан; выключатели и розетки на высоте 0,8 м. от уровня пола; информирующие обозначения помещений: -рядом с дверью, со стороны дверной ручки, -на высоте от 1.4 до 1.75 м, -дублирование рельефными знаками; гигиенические сертификаты на материалы (оснащение, оборудование, изделия, приборы), используемые инвалидами или контактирующие с ними; рекомендовано использование: - водопроводных кранов рычажного или нажимного действия, -управление спуском воды в унитазе на боковой стене кабины.</p>	К,О,С,Г,У		

II. Заключение по зоне:

Наименование структурно-функциональной зоны	Состояние доступности* (к пункту 3.4 Акта обследования ОСИ)	Приложение		Рекомендации по адаптации (вид работы)** к пункту 4.1 Акта обследования ОСИ
		№ на плане	№ фото	
Санитарно-гигиенические помещения	ДП-И (Г,У), ДЧ-И (О) ДУ-И (С) ВНД-И(К)	26,27,28	16,17,18	Текущий ремонт

* указывается: ДП-В - доступно полностью всем; ДП-И (К, О, С, Г, У) – доступно полностью избирательно (указать категории инвалидов); ДЧ-В - доступно частично всем; ДЧ-И (К, О, С, Г, У) – доступно частично избирательно (указать категории инвалидов); ДУ - доступно условно, ВНД - недоступно

**указывается один из вариантов: не нуждается; ремонт (текущий, капитальный); индивидуальное решение с ТСР; технические решения невозможны – организация альтернативной формы обслуживания

Комментарий к заключению: Расширение туалетной комнаты технически невозможно. Оборудовать поручнями, откидными сиденьями, крючками для одежды, костылей и др. принадлежностей, установить кнопку вызова дежурного, установить водопроводные краны рычажного или нажимного действия, выключатели на высоте 80 см, занизить пороги.

Фото 16



Фото 17



Фото 18



**I Результаты обследования:
6. Системы информации на объекте**

Муниципальное образовательное бюджетное учреждение дополнительного образования «Центр детского творчества»
п. Кавалерово, ул. Арсеньева, 83
Наименование объекта, адрес

№ п/п	Наименование функционально-планировочного элемента	Наличие элемента			Выявленные нарушения и замечания		Работы по адаптации объектов	
		есть/нет	№ на плане	№ фото	Содержание	Значимо для инвалида (категория)	Содержание	Виды работ
6.1	Визуальные средства	Есть	-	19, 20, 21, 22	шрифт букв мелкий	К, О, Г, У	Привести в соответствие	ТР
6.2	Акустические средства	Нет			Отсутствие акустические средства	С	Привести в соответствие	ТР
6.3	Тактильные средства	Нет			Нет тактильной информации	С	Привести в соответствие	ТР
	ОБЩИЕ требования к зоне				Системы средств информации и сигнализации об опасности должны быть комплексными для всех категорий инвалидов (визуальными, звуковыми и тактильными) и соответствовать ГОСТ. Система средств информации зон и помещений должна обеспечивать: - непрерывность информации, своевременное ориентирование и обозначение, однозначное обозначение	К, О, Г, У, С		

				объектов и мест посещения; - предусматривать возможность получения информации об ассортименте предоставляемых услуг, размещении и назначении функциональных элементов, расположении путей эвакуации, предупреждать об опасности в экстремальных ситуациях и т.п.			
--	--	--	--	---	--	--	--

II Заключение по зоне:

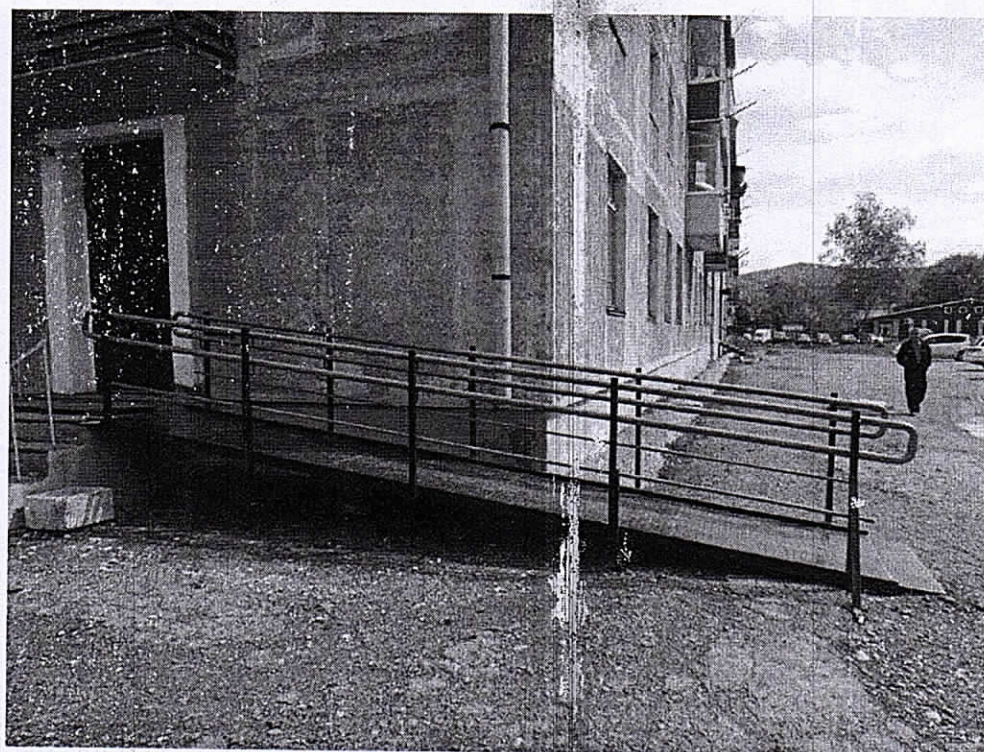
Наименование структурно-функциональной зоны	Состояние доступности* (к пункту 3.4 Акта обследования ОСИ)	Приложение		Рекомендации по адаптации (вид работы)** к пункту 4.1 Акта обследования ОСИ
		№ на плане	№ фото	
Системы информации на объекте	ДЧ-И (К, О, У, Г) ДУ-И (С)	-	19,20,21,22	Текущий ремонт

* указывается: ДП-В - доступно полностью всем; ДП-И (К, О, С, Г, У) – доступно полностью избирательно (указать категории инвалидов); ДЧ-В - доступно частично всем; ДЧ-И (К, О, С, Г, У) – доступно частично избирательно (указать категории инвалидов); ДУ - доступно условно, ВНД - недоступно

**указывается один из вариантов: не нуждается; ремонт (текущий, капитальный); индивидуальное решение с ТСР; технические решения невозможны – организация альтернативной формы обслуживания

Комментарий к заключению: Размер печатных знаков мал для рассмотрения на расстоянии. Отсутствие тактильных и акустических средств информации возмещится специалистами учреждения персонально каждому инвалиду.

Фото 9



I Результаты обследования:
3. Пути (путей) движения внутри здания (в т.ч. путей эвакуации)

Муниципальное образовательное бюджетное учреждение дополнительного образования «Центр детского творчества»
п. Кавалерово, ул. Арсеньева, 83
Наименование объекта, адрес

№ п/п	Наименование функционально-планировочного элемента	Наличие элемента			Выявленные нарушения и замечания		Работы по адаптации объектов	
		есть/нет	№ на плане	№ фото	Содержание	Значимо для инвалида (категория)	Содержание	Виды работ
3.1	Коридор (вестибюль, зона ожидания)	есть	21	10, 11, 12	не оснащены предупредительной тактильной плиткой на поворотах, местах препятствий	К, О, С	оснастить предупредительной тактильной плиткой на поворотах, местах препятствий	ТР
3.2	Лестница (внутри здания)	нет						
3.3	Пандус (внутри здания)	нет						
3.4	Лифт пассажирский (или подъемник)	нет						
3.5	Дверь	есть		11, 12	Нет дублирующих рельефных знаков на дверях кабинетов, пороги выше 2,5 см	С	дублировать рельефными знаками двери кабинетов, понизить пороги	ТР
3.6	Пути эвакуации (в т.ч. зоны безопасности)	есть	4,9,24, 28		Не оснащены тактильной плиткой	К,О,С	Оснастить тактильной плиткой.	ТР
	ОБЩИЕ требования к зоне				Определяется наиболее рациональный путь к зоне целевого назначения. Гигиенические сертификаты на материалы			

					оснащение, изделия), используемые инвалидами или контактирующие с ними.			
--	--	--	--	--	---	--	--	--

II Заключение по зоне:

Наименование структурно-функциональной зоны	Состояние доступности* (к пункту 3.4 Акта обследования ОСИ)	Приложение		Рекомендации по адаптации (вид работы)** к пункту 4.1 Акта обследования ОСИ
		№ на плане	№ фото	
Пути (путей) движения внутри здания (в т.ч. путей эвакуации)	ДЧ-И (О, Г, У), ДУ-И (К,С)	4,9,21,24, 28	10,11,12	Текущий ремонт

* указывается: ДП-В - доступно полностью всем; ДП-И (К, О, С, Г, У) – доступно полностью избирательно (указать категории инвалидов); ДЧ-В - доступно частично всем; ДЧ-И (К, О, С, Г, У) – доступно частично избирательно (указать категории инвалидов); ДУ - доступно условно, ВНД - недоступно

** указывается один из вариантов: не нуждается; ремонт (текущий, капитальный); индивидуальное решение с ТСР; технические решения невозможны – организация альтернативной формы обслуживания

Комментарий к заключению: Оснастить предупредительной тактильной плиткой на поворотах, местах препятствий в коридоре; дублировать рельефными знаками двери кабинетов, занизить пороги.

фото 10

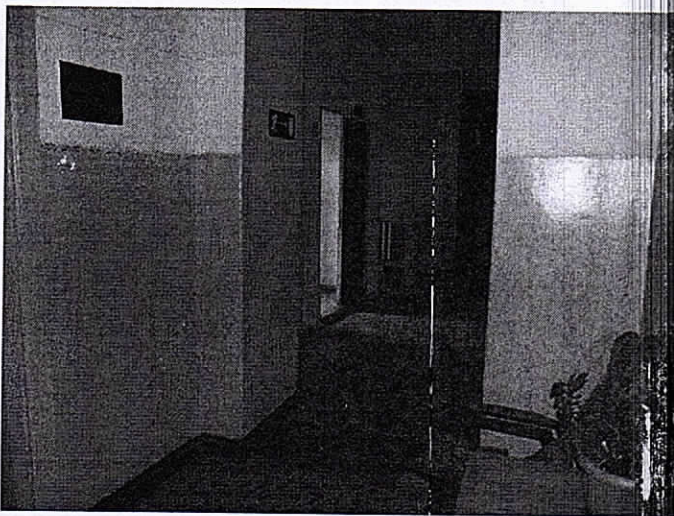


Фото 12



фото 11



I Результаты обследования:

4. Зоны целевого назначения здания (целевого посещения объекта)

Вариант I – зона обслуживания инвалидов

Муниципальное образовательное бюджетное учреждение дополнительного образования «Центр детского творчества»

п. Кавалерово, ул. Арсеньева, 83

Наименование объекта, адрес

№ п/п	Наименование функционально-планировочного элемента	Наличие элемента			Выявленные нарушения и замечания		Работы по адаптации объектов	
		есть/нет	№ на плане	№ фото	Содержание	Значимо для инвалида (категория)	Содержание	Виды работ
4.1	Кабинетная форма обслуживания	есть	11, 19, 23	13, 14, 15	Двери кабинетов - 0.8м Нет дублирующих рельефных знаков на дверях кабинетов. Нет столов для индивидуального пользования инвалидами (К)	К,С	Приобрести столы для индивидуально-пользования инвалидами (К)-высота которых не более 0,8 м., дублировать рельефными знаками обозначение дверей кабинетов.	ТР
4.2	Зальная форма обслуживания	есть	14		Не выявлены			
4.3	Прилавочная форма обслуживания	нет						
4.4	Форма обслуживания с перемещением по маршруту	нет						
4.5	Кабина индивидуального обслуживания	нет						
	ОБЩИЕ требования к зоне				Предусматривать не менее 5% мест для инвалидов и других МГН от			

				общей вместимости учреждения. В кабинетах на одного обучающегося колясочника не менее 3,5 кв.м. Кабинеты должны быть оборудованы специальной мебелью			
--	--	--	--	--	--	--	--

II Заключение по зоне:

Наименование структурно-функциональной зоны		Состояние доступности* (к пункту 3.4 Акта обследования ОСИ)	Приложение		Рекомендации по адаптации (вид работы)** к пункту 4.1 Акта обследования ОСИ
			№ на плане	№ фото	
Зоны назначения (целевого объекта)	целевого здания посещения	ДЧ-И (О); ДУ-И (К,С,Г,У)	11,14,19,23	13,14,15	Текущий ремонт

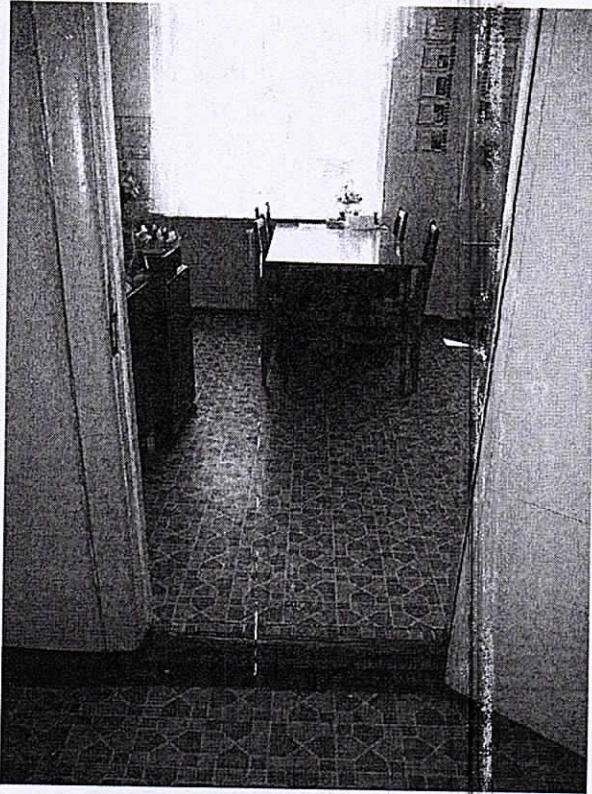
* указывается: ДП-В - доступно полностью всем; ДП-И (К, О, С, Г, У) – доступно полностью избирательно (указать категории инвалидов); ДЧ-В - доступно частично всем; ДЧ-И (К, О, С, Г, У) – доступно частично избирательно (указать категории инвалидов); ДУ - доступно условно, ВНД - недоступно

**указывается один из вариантов: не нуждается; ремонт (текущий, капитальный); индивидуальное решение с ТСР; технические решения невозможны – организация альтернативной формы обслуживания

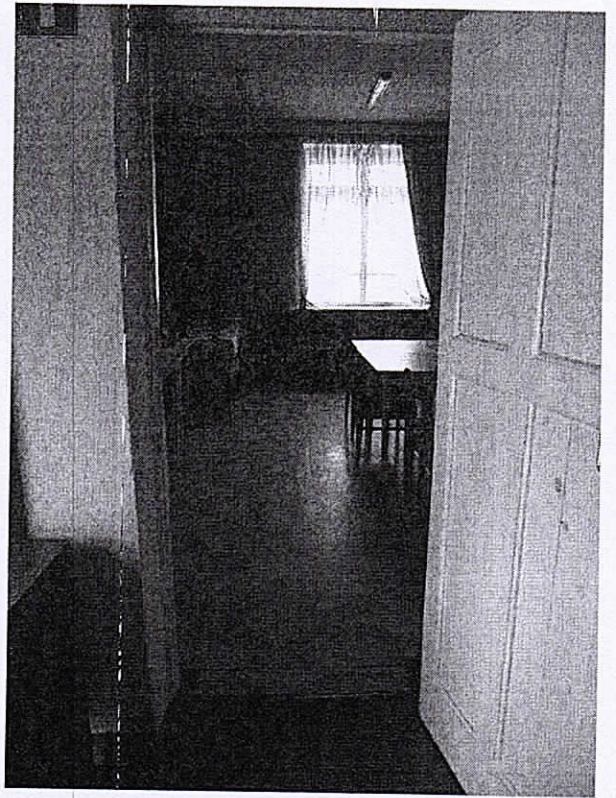
Комментарий к заключению: Приобрести столы для индивидуального пользования инвалидов (К), высота которых не более 0,8 м. дублировать рельефными знаками обозначение дверей кабинетов. При обслуживании детей - инвалидов (К,С,Г,У) доступность условная, так как любой из них нуждается в помощи персонала учреждения.

В ЦДТ выделен специальный кабинет для занятий с детьми с ограниченными возможностями (фото15). В кабинете будет находиться фортепиано для занятия вокалом, столики для работы с песком, с начала учебного года будут проходить занятия педагогов с детьми 3 раза в неделю.

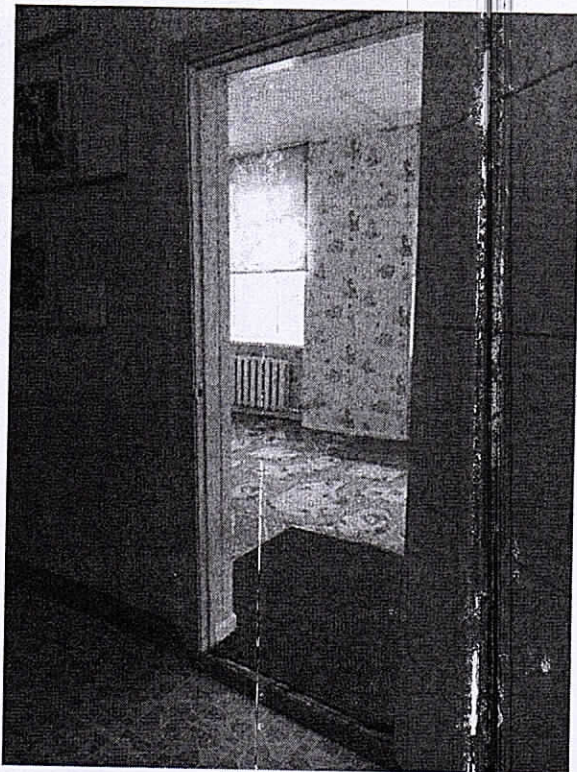
Φοτο 13



Φοτο 14



Φοτο 15



**I Результаты обследования:
5. Санитарно-гигиенических помещений**

Муниципальное образовательное бюджетное учреждение дополнительного образования «Центр детского творчества»
п. Кавалерсво, ул. Арсеньева, 83
Наименование объекта, адрес

№ п/п	Наименование функционально-планировочного элемента	Наличие элемента			Выявленные нарушения и замечания		Работы по адаптации объектов	
		есть/нет	№ на плане	№ фото	Содержание	Значимо для инвалида (категория)	Содержание	Виды работ
5.1	Туалетная комната	есть	26, 27, 28	16, 17, 18	Отсутствует универсальная кабина, отсутствуют поручни, поворотные или откидные сидения, крючки для одежды, костылей и др., отсутствует кнопка вызова, водопроводные краны рычажного или нажимного действия, выключатели на высоте более 110 см, пороги более 2,5 см.	К,О,С	Расширение туалетной комнаты технически невозможно. Оборудовать поручнями, откидными сиденьями, крючками для одежды, костылей и др. принадлежностей, установить кнопку вызова дежурного, установить водопроводные краны рычажного или нажимного действия, выключатели на высоте 80 см, понизить пороги	Текущий ремонт

фото19



фото 20

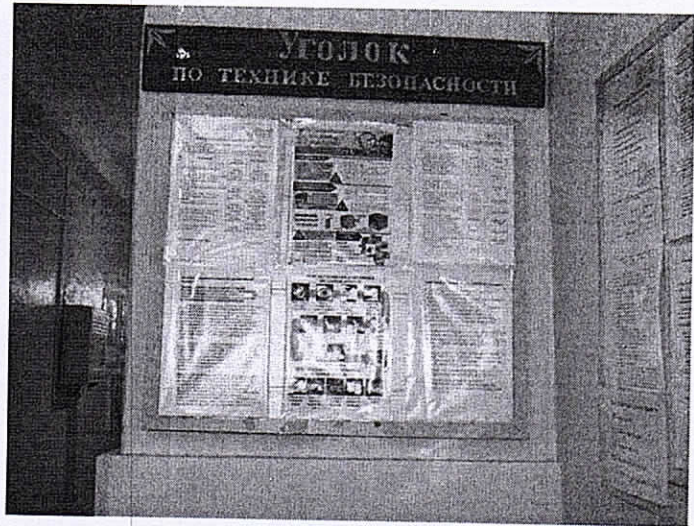


фото 21



фото 22

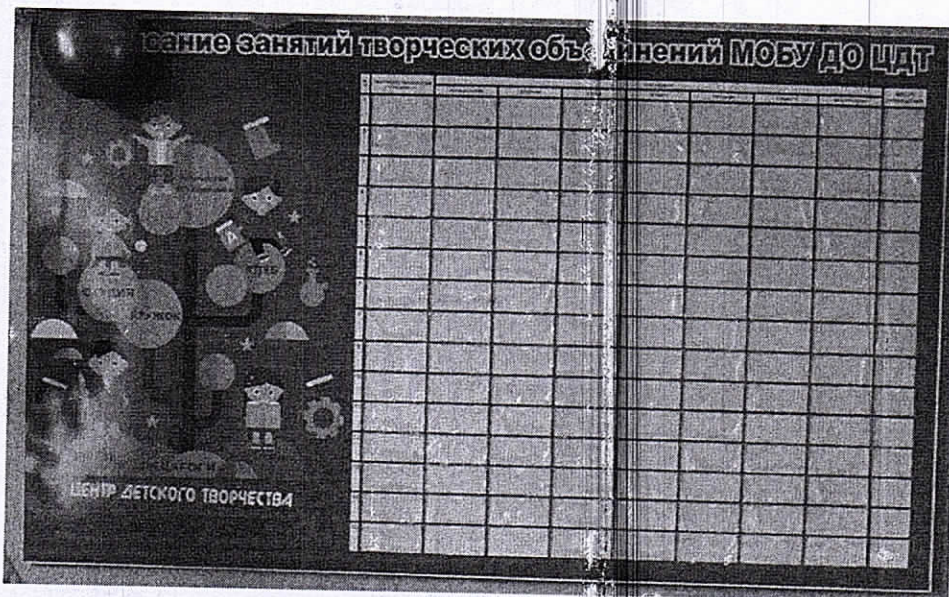


Фото 23

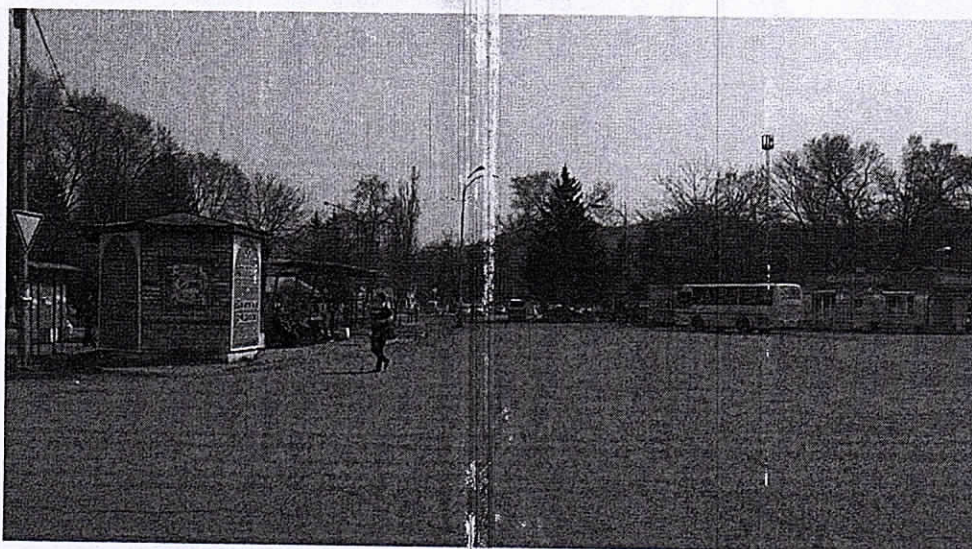


Фото 24



ЭКСПЛИКАЦИЯ
 К плану МОБУ ДО «Центр детского творчества»
 п. Кавалерово, улица Арсеньева, дом 83

№ п/п	Кабинеты и помещения	Квадратные метры	Примечание
1.	Коридор	10,4	
2.	Кабинет ручного труда	29	
3.	Кабинет директора	11,9	
4.	Коридор	6,2	
5.	Секретарская	12,9	
6.	Комната техперсонала	8,4	
7.	Коридор	4,6	
8.	Кладовая	11,1	
9.	Коридор	38,5	
10.	Кабинет изготовления игрушек	15,5	
11.	Кабинет «декор+»	20,0	
12.	Кабинет заместителя директора	11,6	
13.	Кабинет экодизайна	19	
14.	Танцевальный зал	74,7	
15.	Кладовая	3,1	
16.	Кладовая	3,2	
17.	Кабинет вокальных и музыкальных занятий	42,6	
18.	Коридор	19,8	
19.	Кабинет цветоделия	20,5	
20.	Выставочный	14,2	
21.	Фойе	43,8	
22.	Коридор	3,3	
23.	Кабинет «Зайкина школа»	42,4	
24.	Коридор	15,6	
25.	Профком образования района	17,8	
26.	Туалетная комната	3,5	
27.	Туалетная комната	4,5	
28.	Коридор	10,7	
29.	Кабинет керамики	47,2	
30.	Коридор	9,29	
31.	Кабинет организационно-воспитательной работы	30,7	
32.	Костюмерная	14,3	
	Всего:	620,29	

Prof. van der Burgh's Dijkhuisplan, etc.

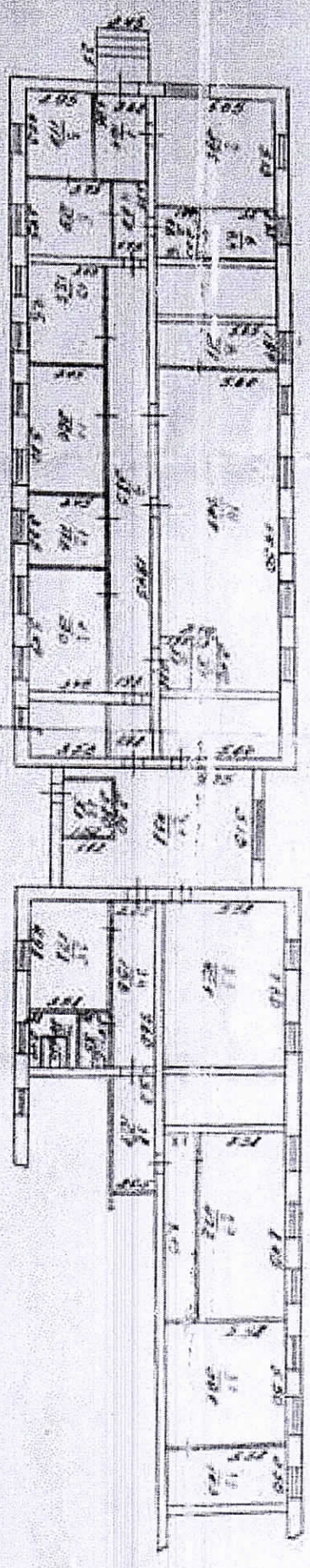


Fig. 10

M. van der Burgh
 Dijkhuisplan
 1870
 Architecturaal Bureau
 van der Burgh & Co.
 Rotterdam